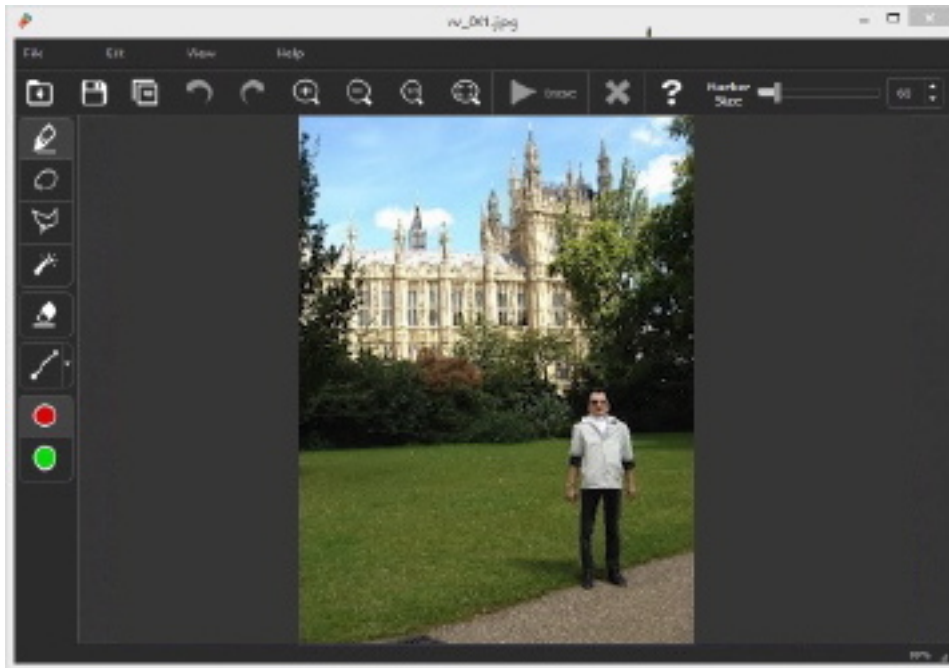


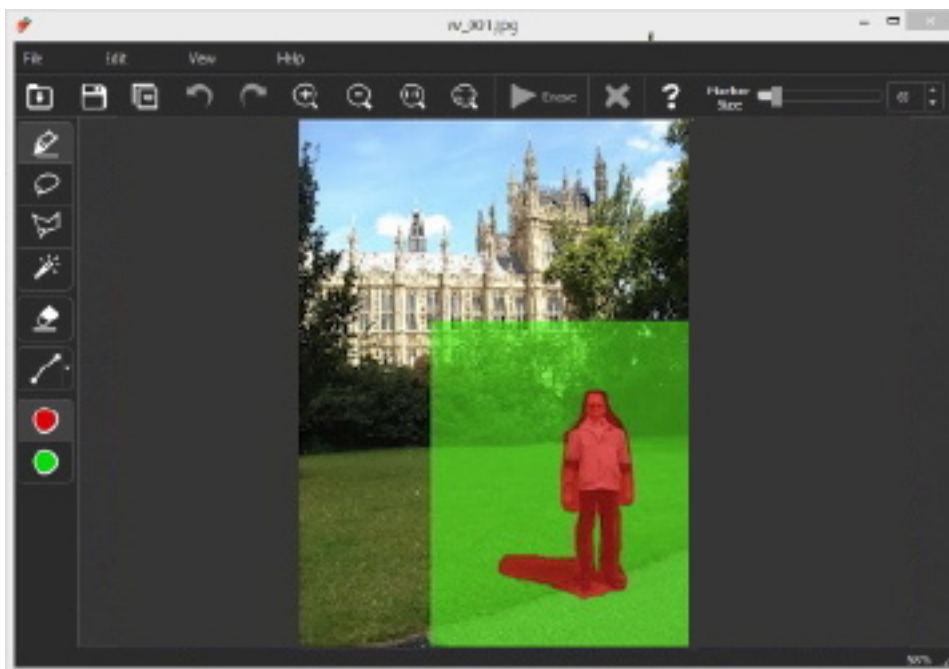
## ガイドラインチュートリアル

背景が複雑な場合はガイドラインツールを使って綺麗に不要部分を消すことができます。

### 1. 写真を開く

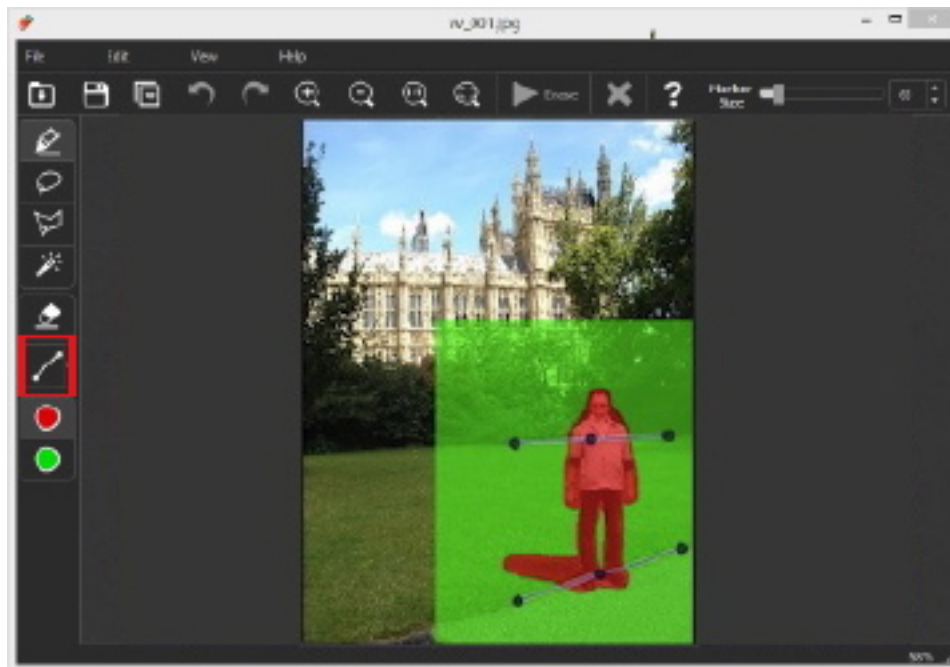


2. マーカーツールなどを使って不要部分を指定します。(赤で塗りつぶす。)  
(塗りつぶす前に「●」ボタンをクリックして下さい。)



### 3. 背景の境線を指定する

「ガイドライン」ツールを選択して背景の模様様の境線を指定します。道路と芝生の境線と芝生と木の境線に合わせてガイドラインを描きます。



### 4. 削除する

最後に「削除」(▶) をクリックして不要部分を削除します。

